

análisis y simulación

sistemas para I+D+i

ays

Instalación de NX 12, actualización a 12.0.2,
parches de seguridad 12.0.2

Realizado por: Oskar Blázquez
Fechas: 04/01/2019



OFICINA CENTRAL-ALAVA
Parque Tecnológico de Alava
C/ Leonardo da Vinci, 14
Edificio P.I.E. Pab 8 A
01510 Miñano (Álava)
Tel. +34 945 296 981
Fax. +34 945 298 112

OFICINA SABADELL
C/ Tres Creus, 104 - 1º, Pta. 1-2
08202 Sabadell (Barcelona)
Tel. +34 93 748 03 03
Fax. +34 93 748 01 71

OFICINA GUADALAJARA
C/ Murillo nº 1, local nº 7- 19200
Azuqueca de Henares (Guadalajara)
Tel. +34 949883613

ays@analisisysimulacion.com
www.analisisysimulacion.com

TABLA DE CONTENIDO:

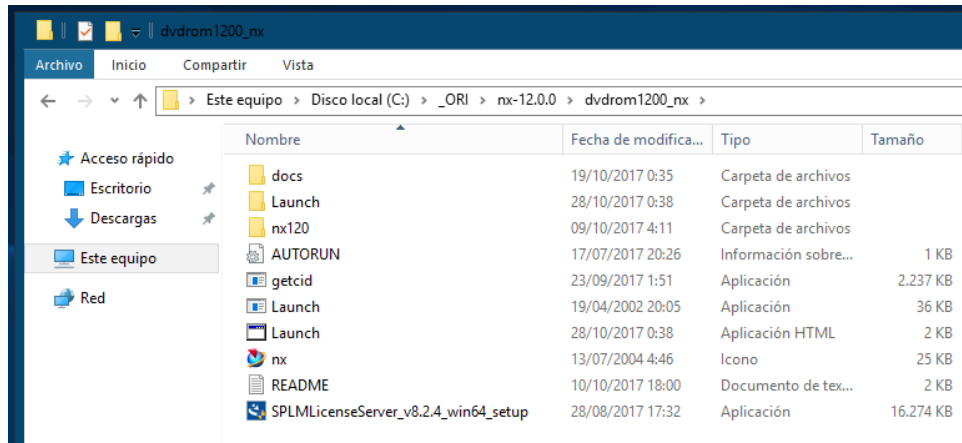
1. INSTALACIÓN DE NX 12	3
2. ACTUALIZACIÓN DE NX 12.0.2	9
3. INSTALACIÓN DE PARCHES DE SEGURIDAD.....	11
4. SELECCIÓN DE PAQUETES DISPONIBLES.....	13



1. Instalación de NX 12

- Para poder instalarlo, ejecutar el instalador llamado “**Launch**” ubicado en la carpeta “**nx-12.0.0\dvdrom1200_nx**” del software descargado.

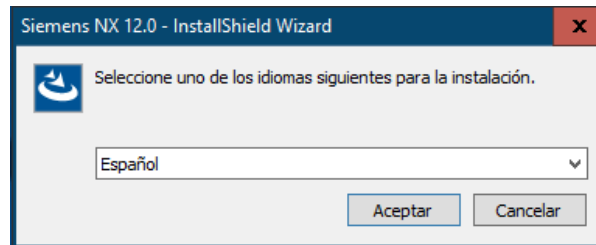
Es recomendable ejecutar el instalador mediante clic derecho – “**Ejecutar como administrador**”



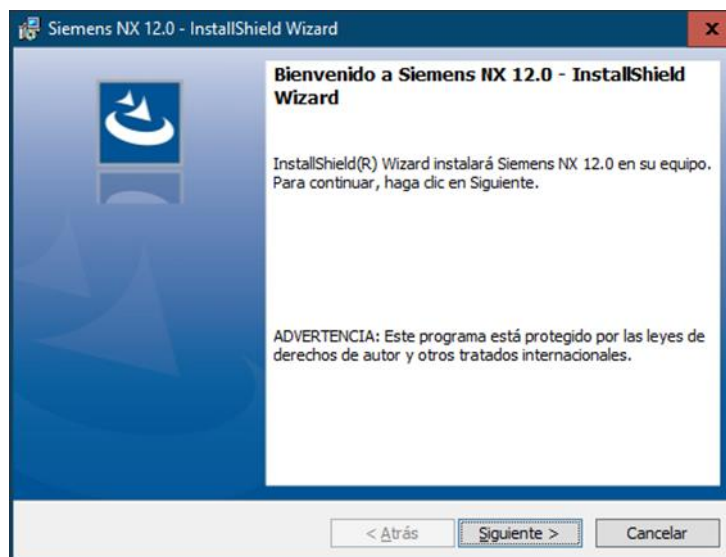
- Tras ello, aparecerá una ventana inicial de instalación en la hay que pulsar el botón “**Install NX**” para comenzar con la preparación de dicha instalación.



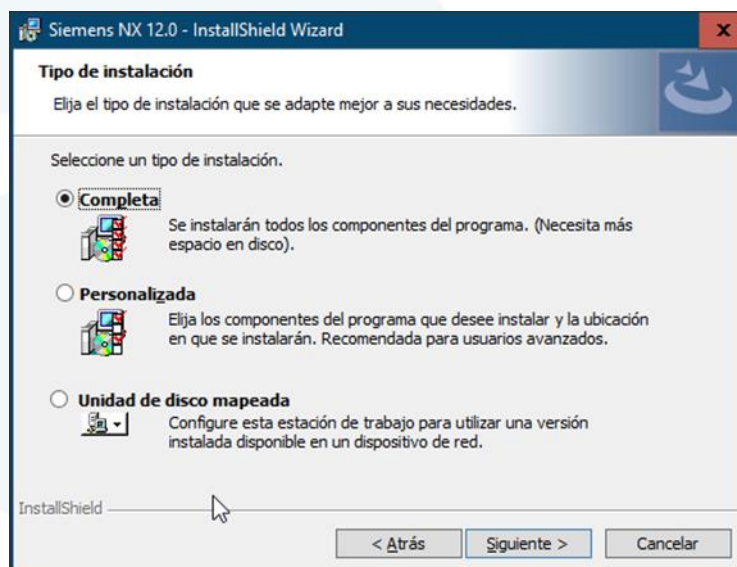
- Aparecerá una ventana emergente en la que hay que seleccionar el idioma a utilizar y pulsar el botón “Aceptar”.



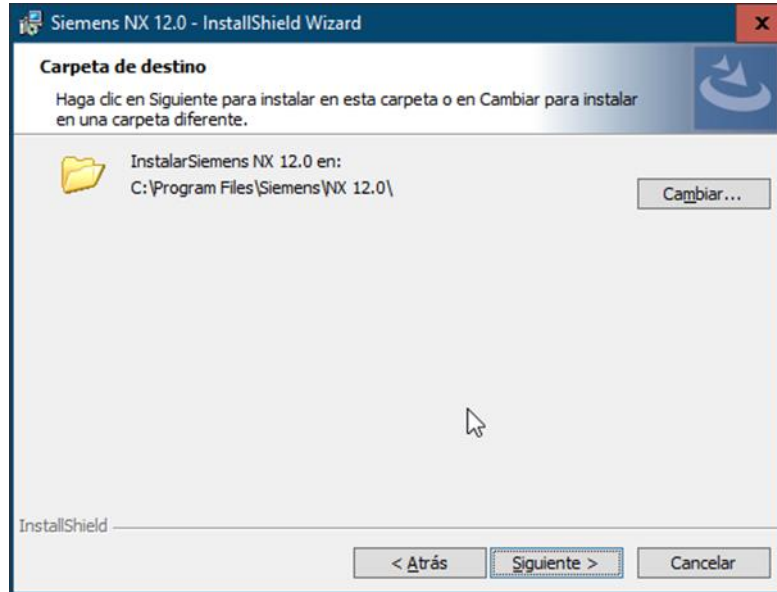
- En la ventana de bienvenida, pulsar el botón “**Siguiente >**”.



- En “**Tipo de instalación**”, es recomendable dejar la opción seleccionada que viene por defecto “**Completa**” y pulsar el botón “**Siguiente >**”.

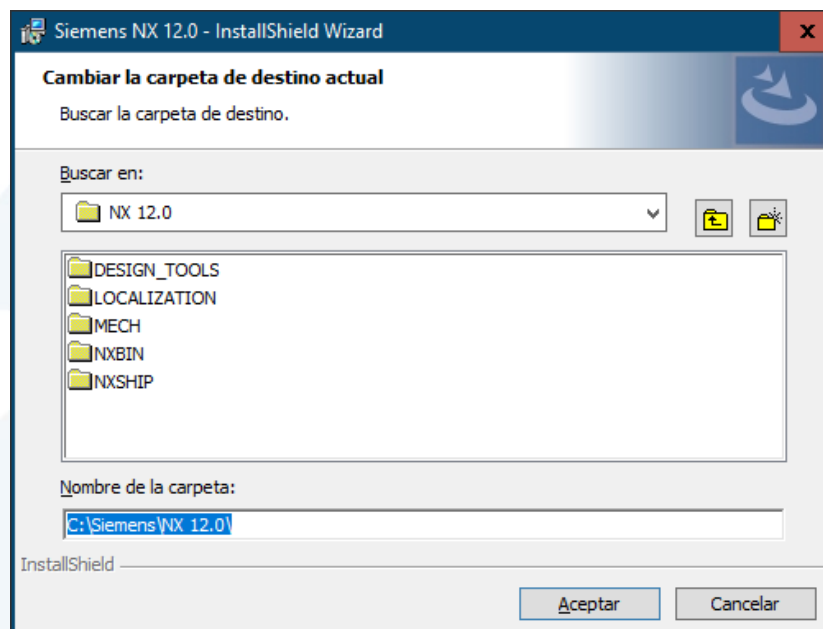


- Elegir la carpeta de destino.
Se recomienda cambiar dicha carpeta a una que no contenga espacios.
Para poder cambiar el directorio, pulsar el botón “**Cambiar...**”



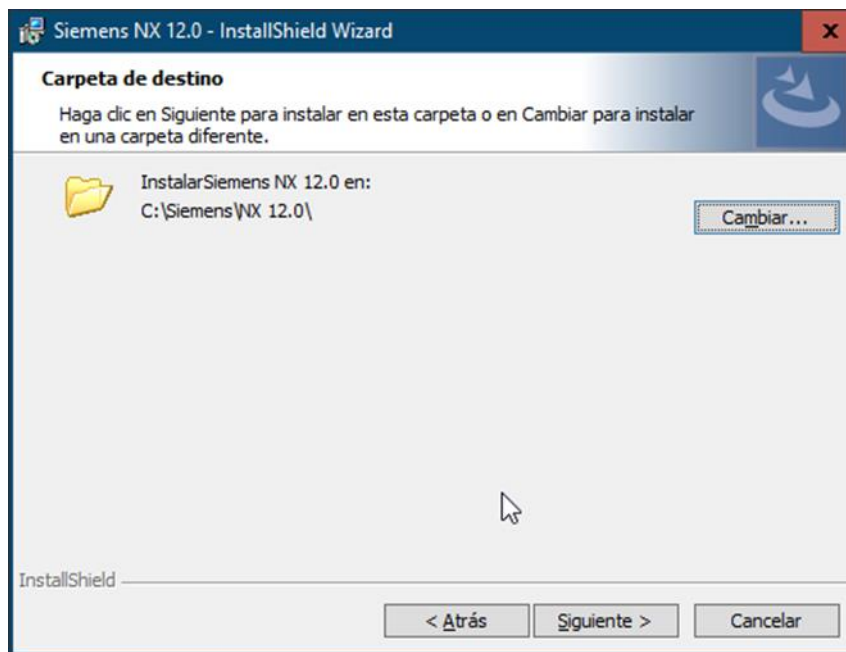
- Debajo de “**Nombre de la carpeta**”, reemplazar el directorio por uno sin espacios.

Por ejemplo: C:\Siemens\NX12



Tras cambiar el directorio, pulsar el botón “**Aceptar**”.

- Revisar si el directorio es correcto y pulsar el botón “**Siguiente >**”

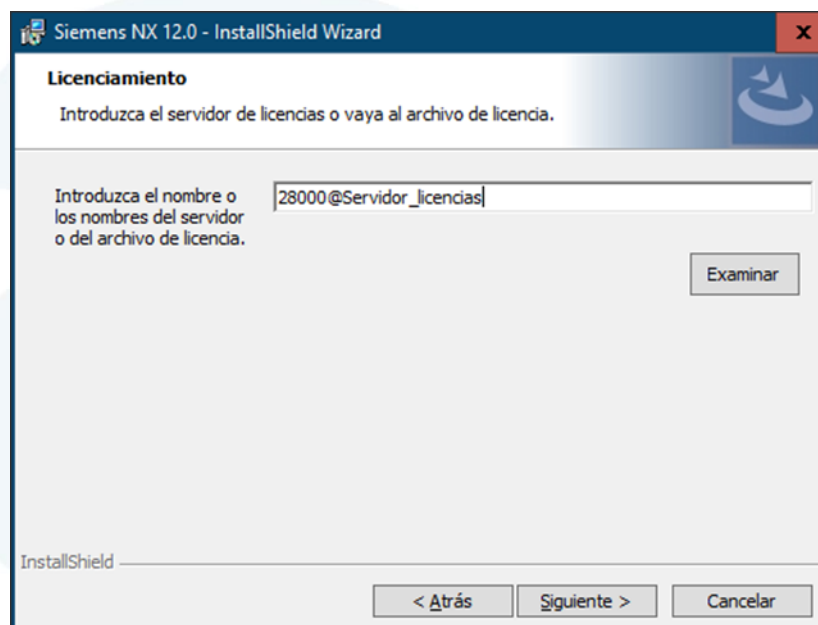


- En “**LICENCIAMIENTO**”, debe tener el siguiente patrón:

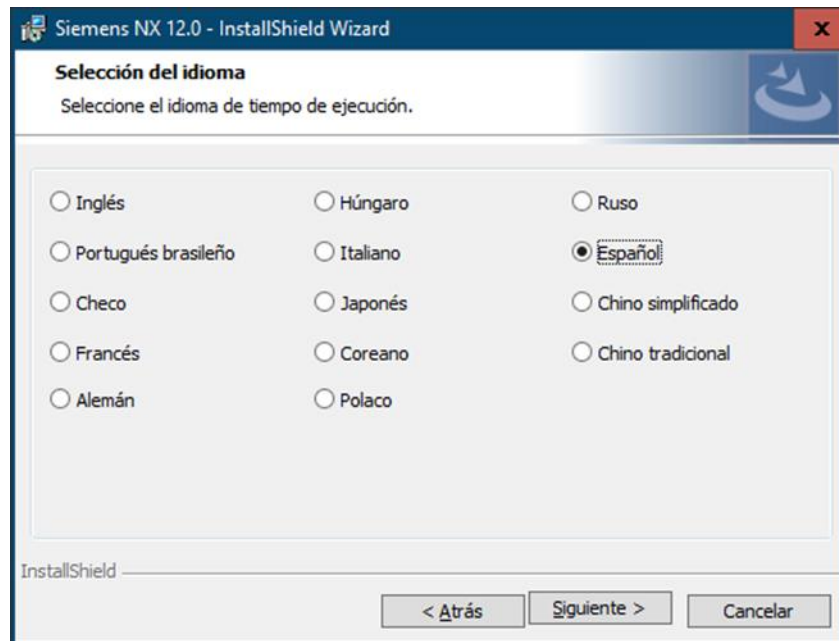
28000@servidor_de_licencias

28000 es el puerto que normalmente utiliza el servidor de licenciamiento.

El servidor de licencias normalmente lo conoce el departamento de informática de la empresa o, en caso contrario, soporte de Análisis y Simulación.

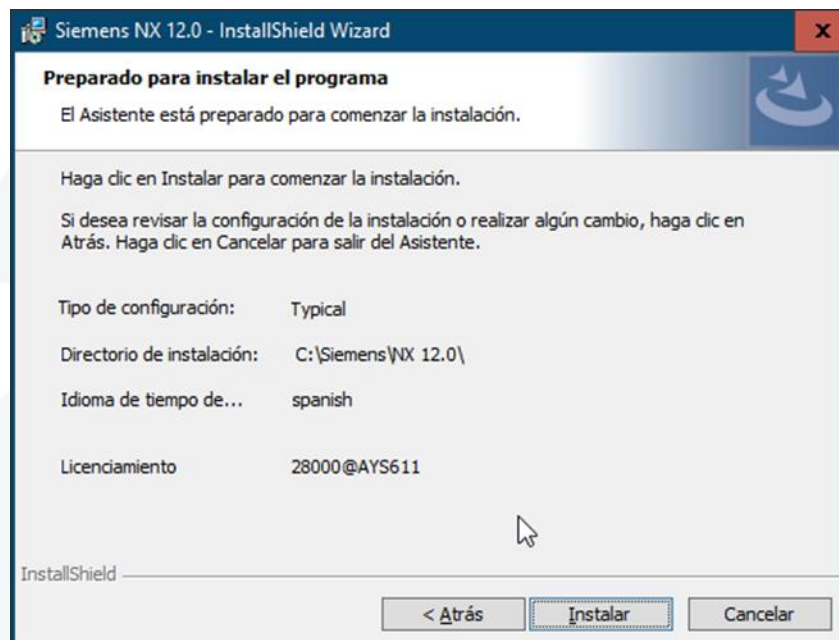


- En “**selección de idioma**”, elegir el idioma acorde a las necesidades del usuario y pulsar el botón “**Siguiente >**”.



En este caso, “**español**”

- Para comenzar con la instalación, revisar los datos introducidos y en el caso de que sean correctos, pulsar el botón “**Instalar**”.



- Finalmente, pulsar el botón “**Finalizar**”

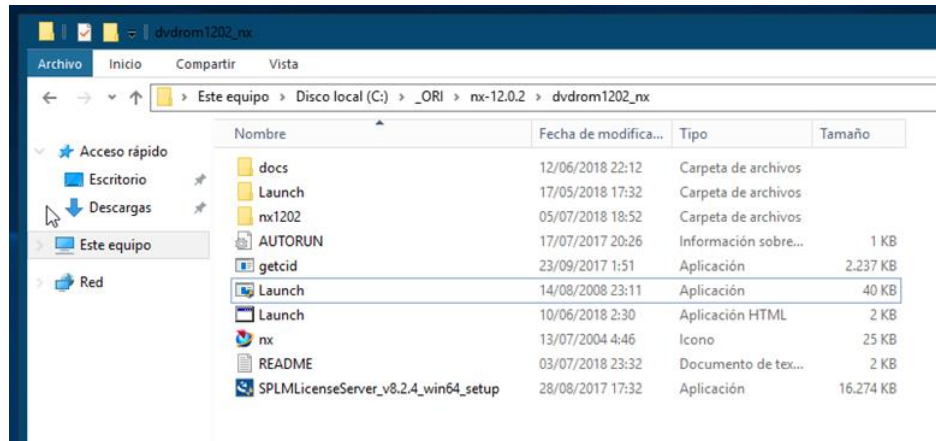


avS

2. Actualización de NX 12.0.2

- Para poder instalarlo, ejecutar el instalador llamado “**Launch**” ubicado en la carpeta “**nx-12.0.2\dvdrom1202_nx**” del software descargado.

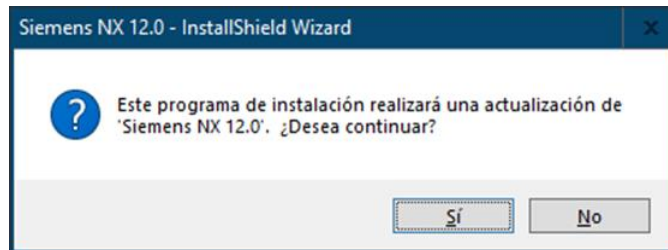
Es recomendable ejecutar el instalador mediante clic derecho – “**Ejecutar como administrador**”



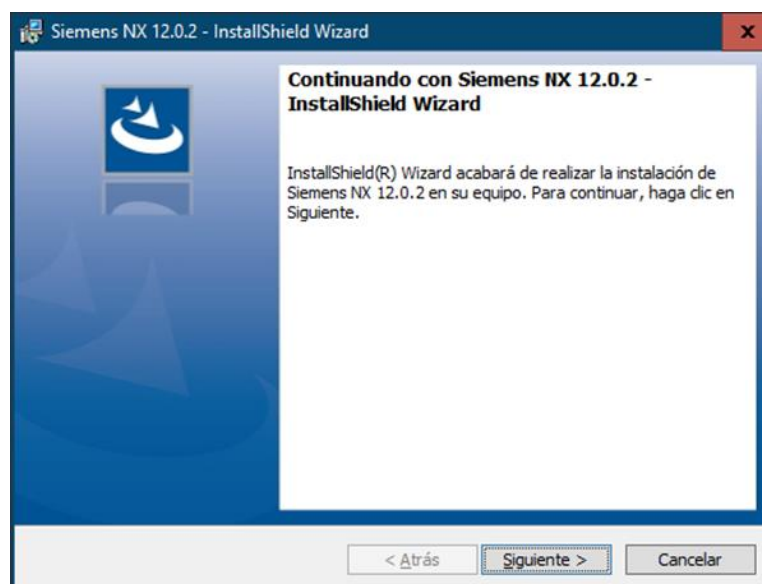
- Tras ello, aparecerá una ventana de instalación en la hay que pulsar el botón “**Install NX**” para comenzar con la instalación de la actualización.



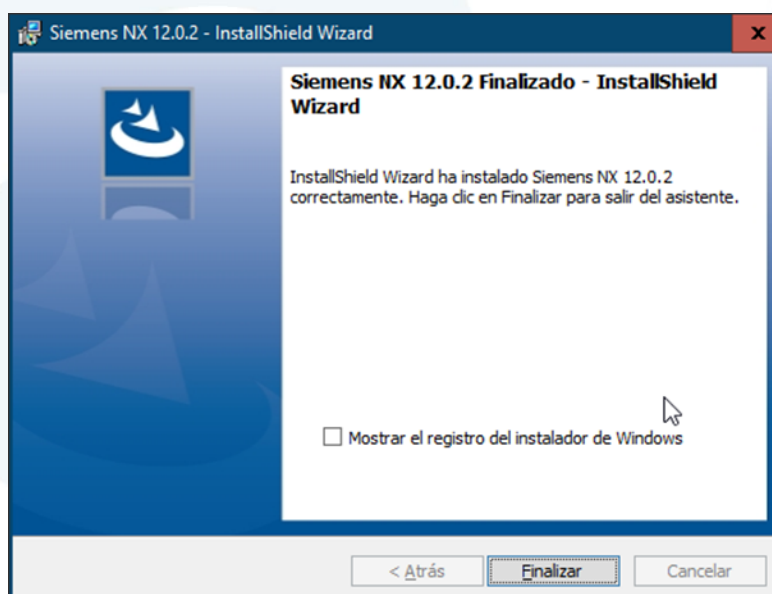
- Aparecerá una ventana en la que mostrará el aviso de dicha actualización. Pulsaremos en **Sí**.



- En la ventana de bienvenida, pulsar el botón “**Siguiente >**”.



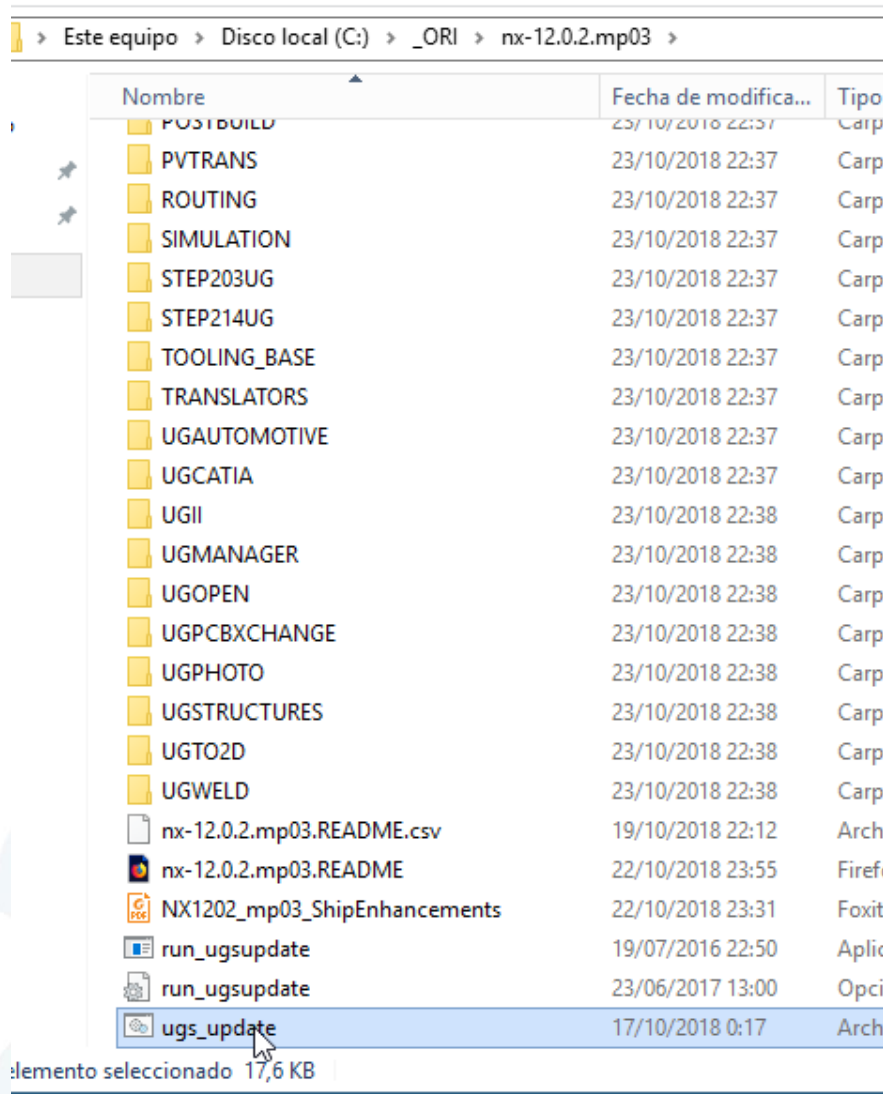
- Finalmente, en la misma ventana aparecerá la finalización de la instalación.



3. Instalación de parches de seguridad

- Para poder instalarlo, ejecutar el instalador llamado “**ugs_update.bat**” ubicado en la carpeta “**nx-12.0.2.mp03**” del software descargado.

Es necesario ejecutar el instalador mediante clic derecho – “**Ejecutar como administrador**” ya que si no se genera como administrador la instalación falla.



- En esta ventana tendremos que **pulsar cualquier tecla para poder continuar**.

```

C:\Windows\System32\cmd.exe
Installing 12.0.2.9 Maintenance Release 1 16Oct18 files
in: "C:\Siemens\NX 12.0"

Enter Cntrl-C to abort or
Presione una tecla para continuar . . . _
    
```

Empezara a copiar ficheros. Es un proceso automático

- Una vez terminado el proceso nos pondrá este mensaje.

DONE. Ugs_update has completed successfully!

```

C:\Windows\System32\cmd.exe
Updated UGPHOTO

Updating files in "C:\Siemens\NX 12.0\UGSTRUCTURES" . . .
  Moving files in UGSTRUCTURES\nxbin to C:\Siemens\NX 12.0\nxbin
Updated UGSTRUCTURES

Updating files in "C:\Siemens\NX 12.0\UGTO2D" . . .
Updated UGTO2D

Updating files in "C:\Siemens\NX 12.0\UGWELD" . . .
  Moving files in UGWELD\nxbin to C:\Siemens\NX 12.0\nxbin
Updated UGWELD

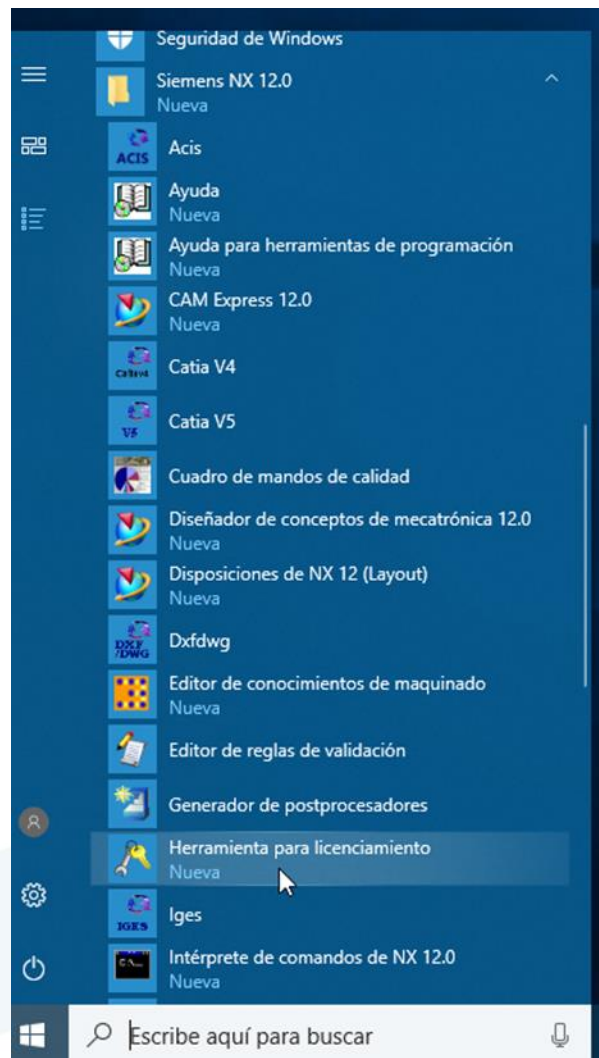
DONE. ugs_update has completed successfully !

Presione una tecla para continuar . . . _
    
```

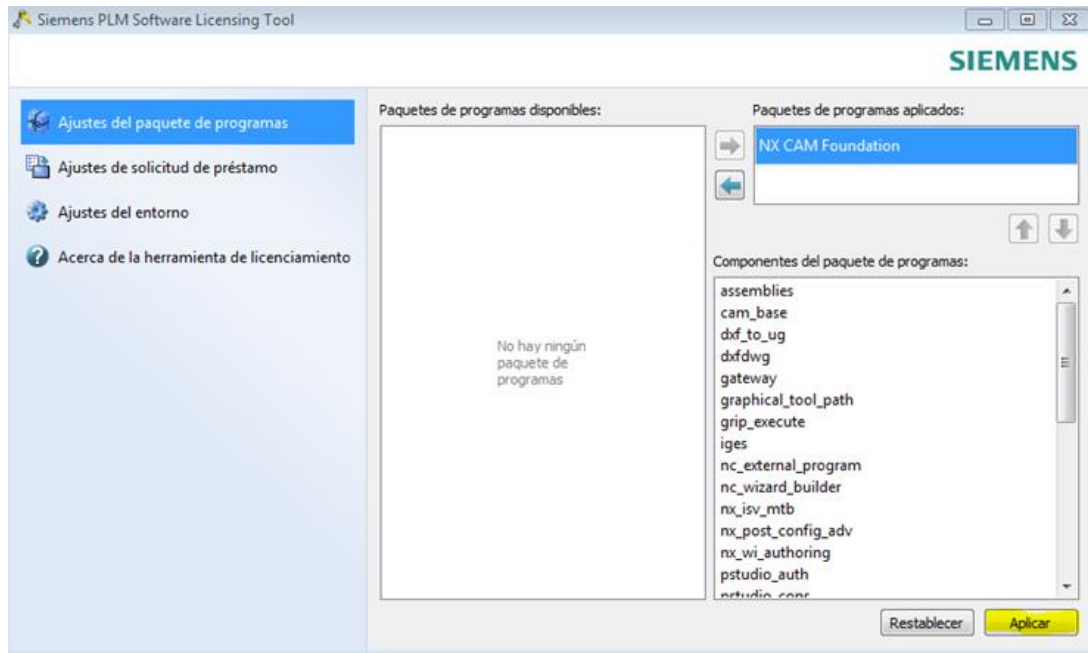
Y pulsaremos una tecla para continuar.

4. Selección de paquetes disponibles

- En inicio -> Todas las aplicaciones -> Siemens NX 12 -> **Herramientas para licenciamiento.**



- Una vez abierta la herramienta para licenciamiento vamos a la opción **Ajustes del paquete de programas** y pasamos los paquetes de programas disponibles que queramos a paquetes de programas aplicados y después el damos a aplicar.



Cerramos y ya podemos abrir NX.

avS