

# análisis y simulación

sistemas para I+D+i

# ays

Guía de instalación del servidor de licencias

Realizado por: Oskar Blázquez  
Fechas: 04/01/2019



**OFICINA CENTRAL-ALAVA**  
Parque Tecnológico de Álava  
C/ Leonardo da Vinci, 14  
Edificio P.I.E. Pab 8 A  
01510 Miñano (Álava)  
Tel. +34 945 296 981  
Fax. +34 945 298 112

**OFICINA SABADELL**  
C/ Tres Creus, 104 - 1º, Pta. 1-2  
08202 Sabadell (Barcelona)  
Tel. +34 93 748 03 03  
Fax. +34 93 748 01 71

**OFICINA GUADALAJARA**  
C/ Murillo nº 1, local nº 7- 19200  
Azuqueca de Henares (Guadalajara)  
Tel. +34 949883613

[ays@analisisysimulacion.com](mailto:ays@analisisysimulacion.com)  
[www.analisisysimulacion.com](http://www.analisisysimulacion.com)

**TABLA DE CONTENIDO:**

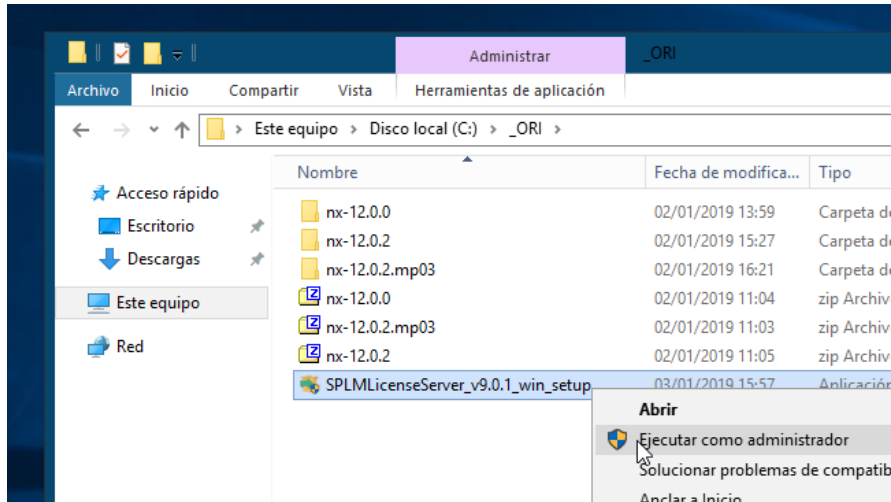
**1. INSTALACIÓN DE SPLM LICENSE SERVER ..... 3**

avs

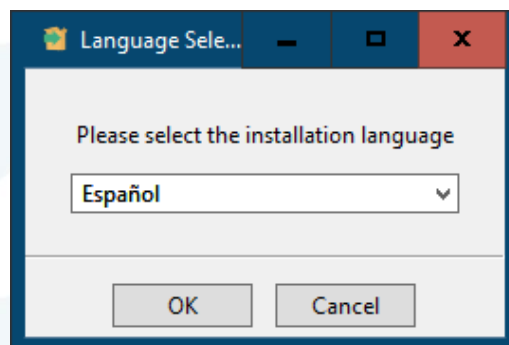
## 1. Instalación de SPLM license Server

- Para poder instalarlo, ejecutar el instalador llamado “**SPLMLicenseServer\_v9.0.1\_win\_setup**”.

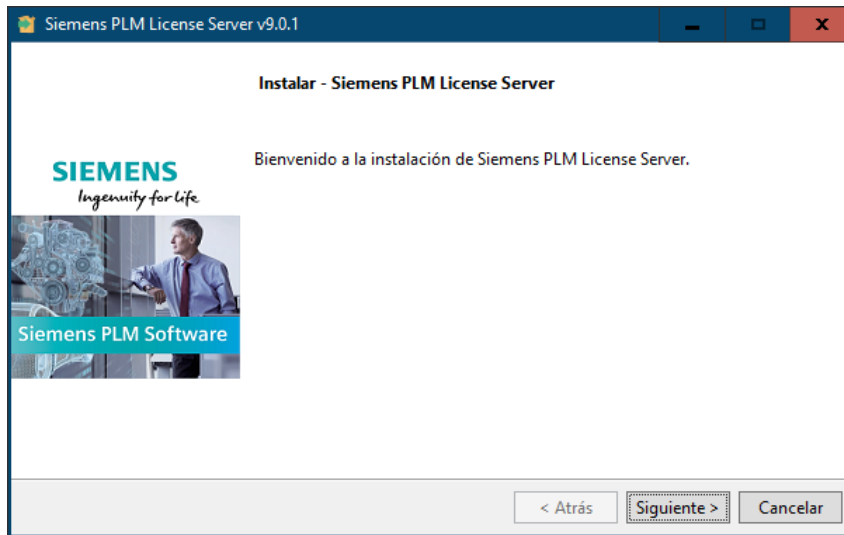
Es recomendable ejecutar el instalador mediante clic derecho – “Ejecutar como administrador”



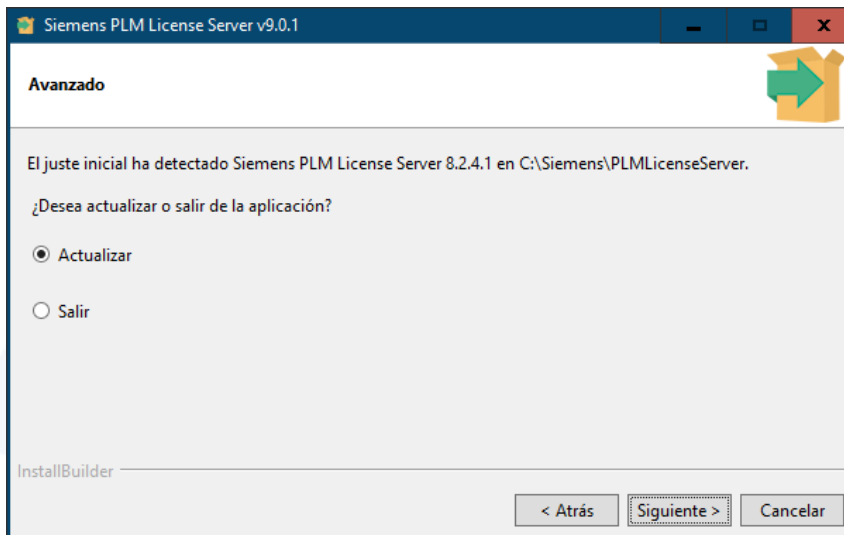
- Aparecerá una ventana emergente en la que hay que seleccionar el idioma a utilizar y pulsar el botón “Aceptar”.



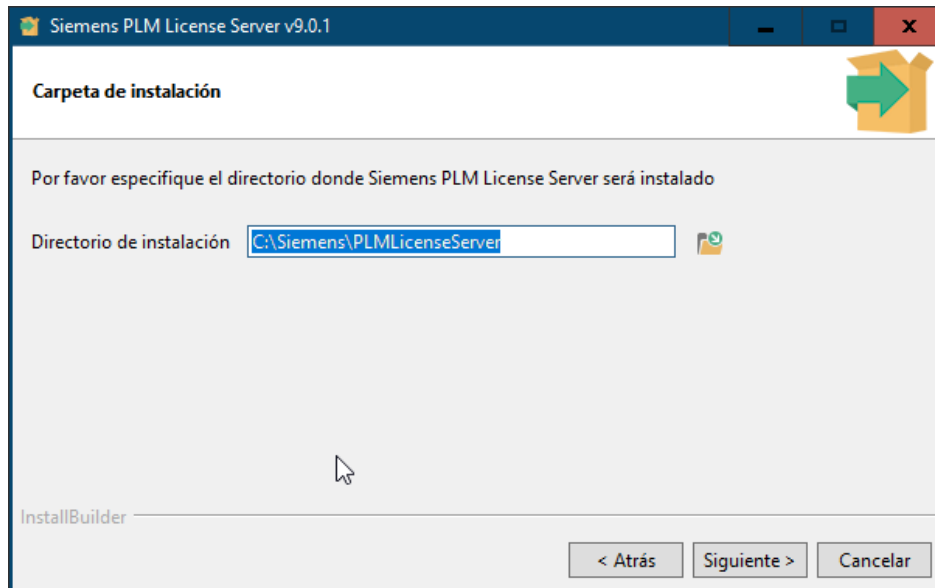
- En la ventana de bienvenida, pulsar el botón “**Siguiente >**”.



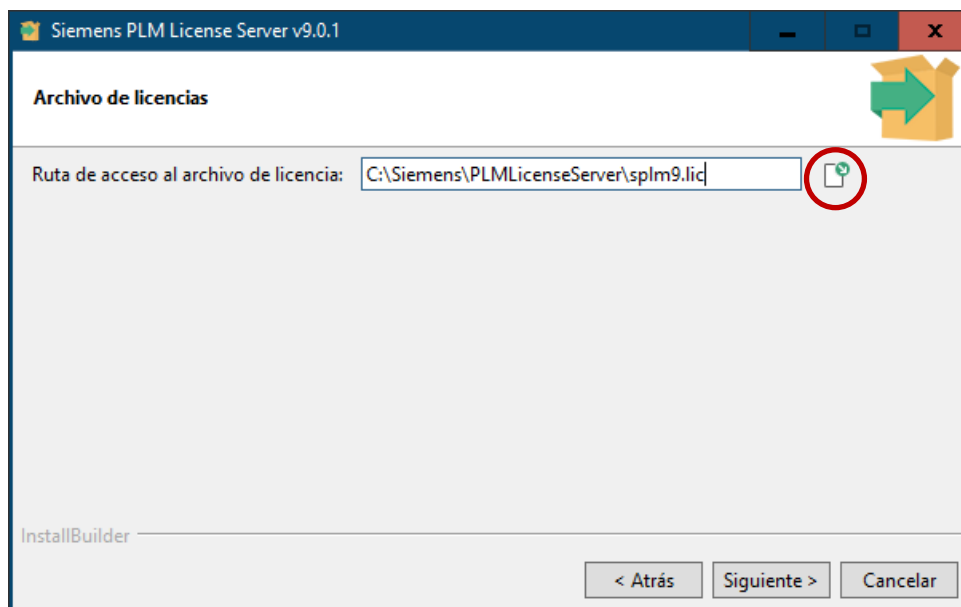
- En “**Avanzado**”, es recomendable dejar la opción seleccionada que viene por defecto “**Actualizar**” y pulsar el botón “**Siguiente >**”.



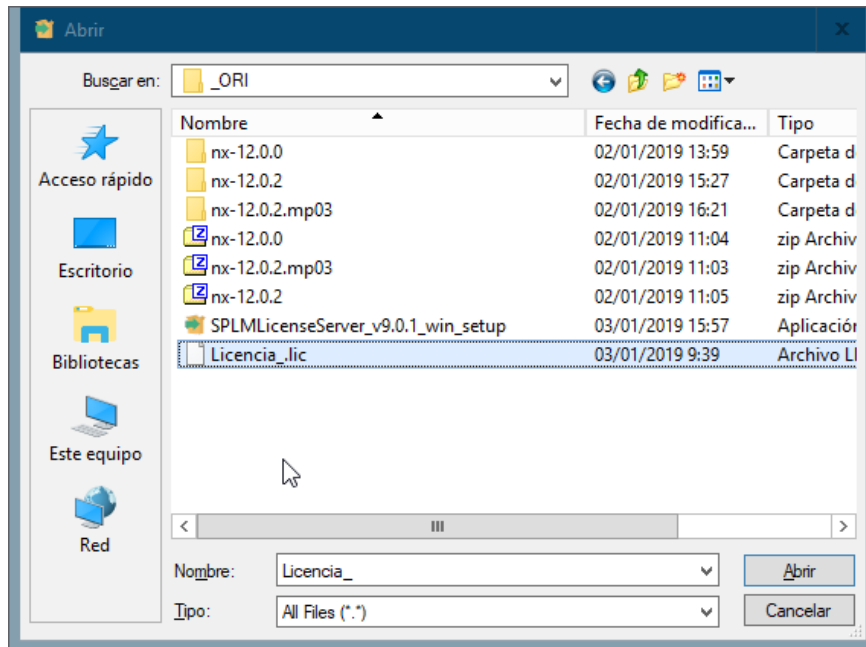
- Carpeta de instalación.  
Se recomienda utilizar la ruta por defecto.



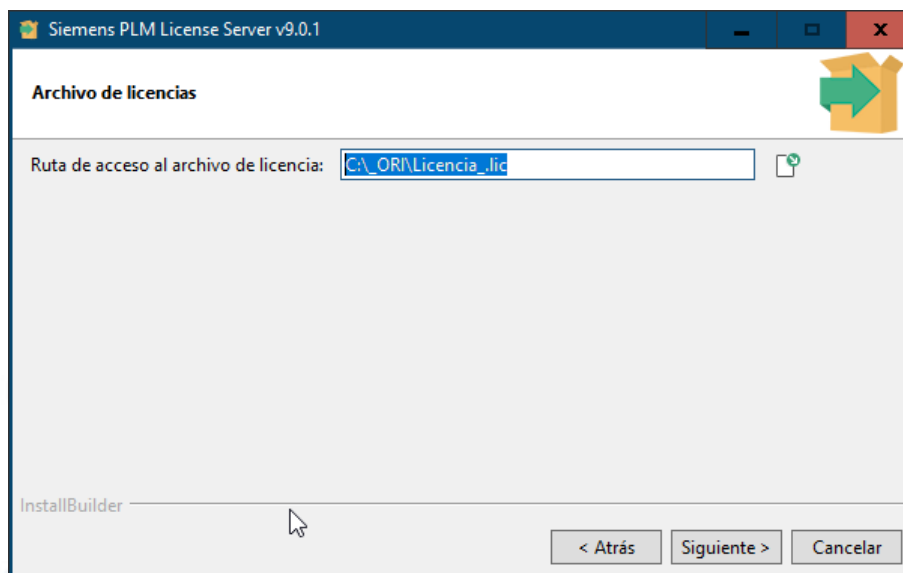
- En “**Archivo de licencias**”, pincharemos en el circulo indicado.



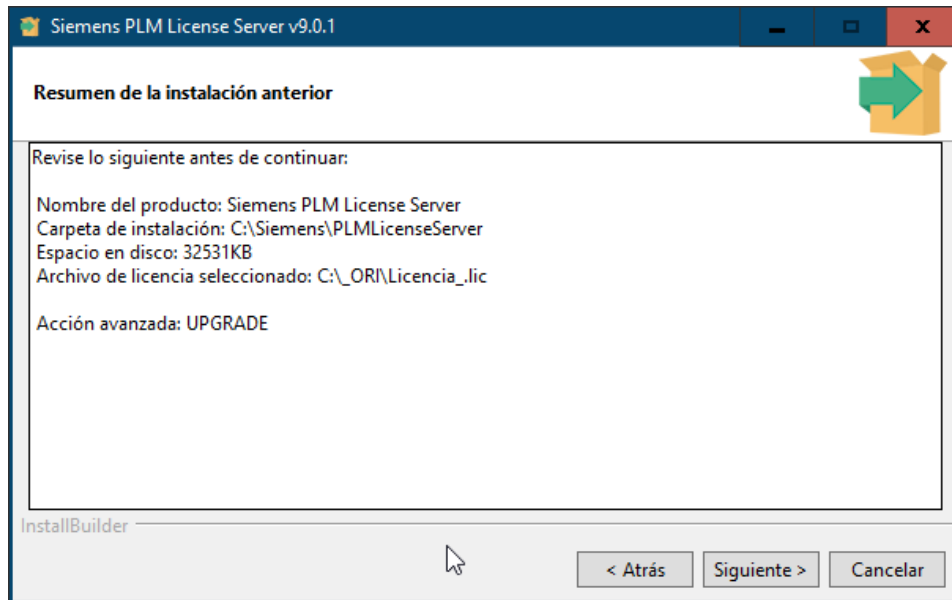
- Seleccionamos la licencia Y le damos a “Abrir”



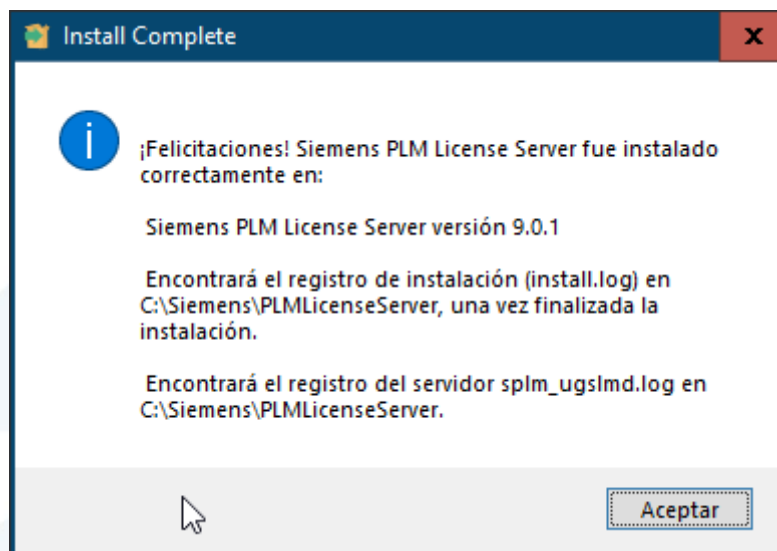
- Nos quedaría algo así en este caso.



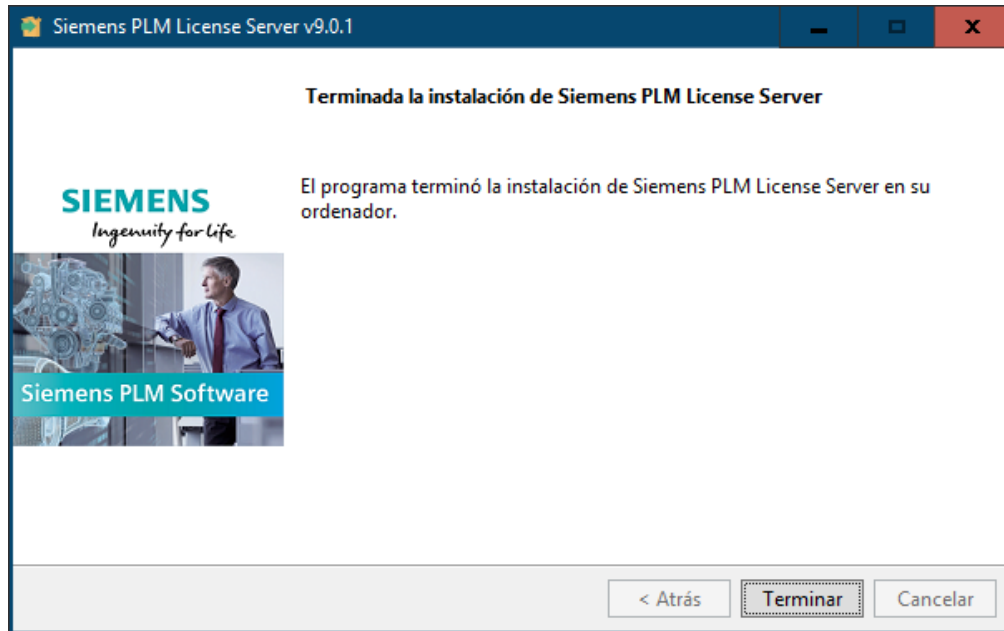
- Verificamos que todos los datos estén correctos y pulsamos en “**Siguiente >**”



- Una vez finalizada la instalación aparecerá esta ventana. Pulsamos en **Aceptar**.



- Finalmente, pulsar el botón “Finalizar”



Una vez instalado podremos lanzar el programa NX.

avS