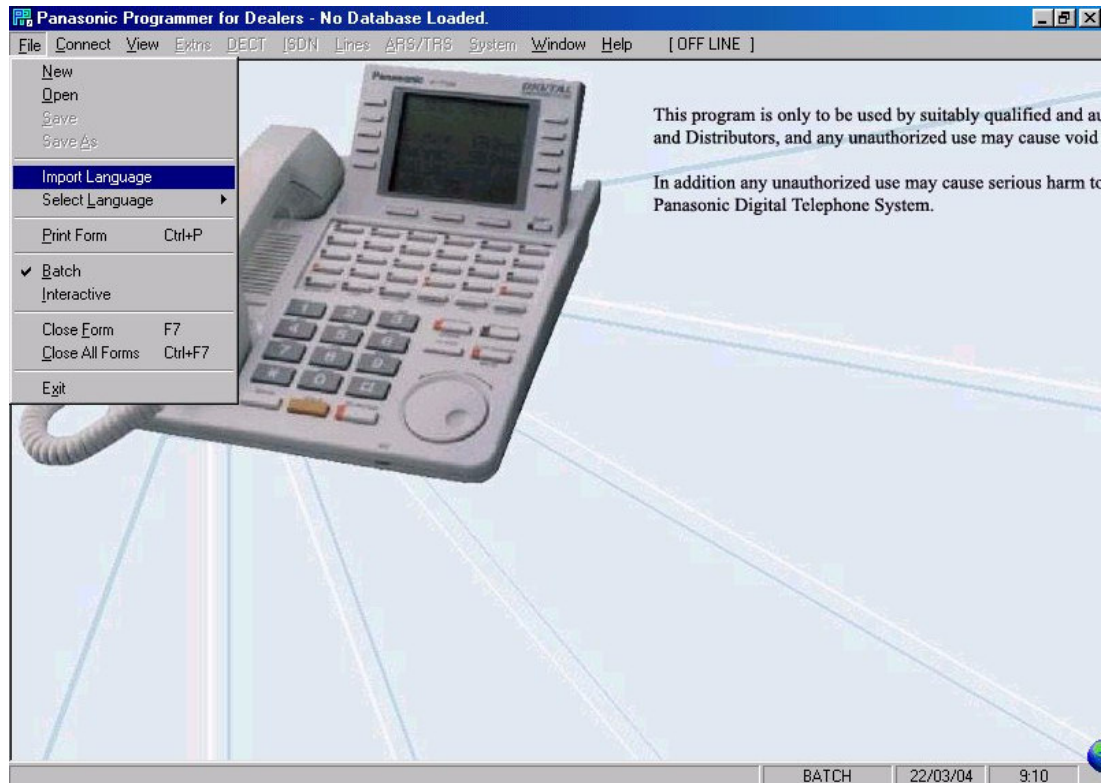


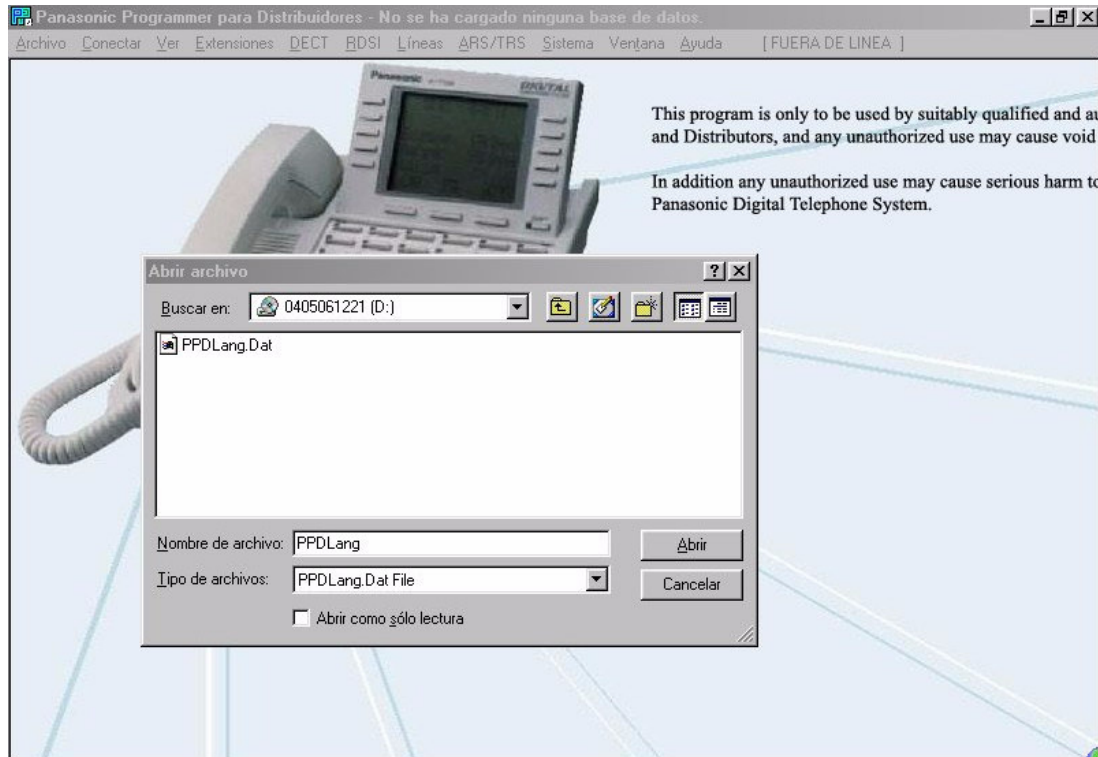


INSTRUCCIONES DE INSTALACIÓN

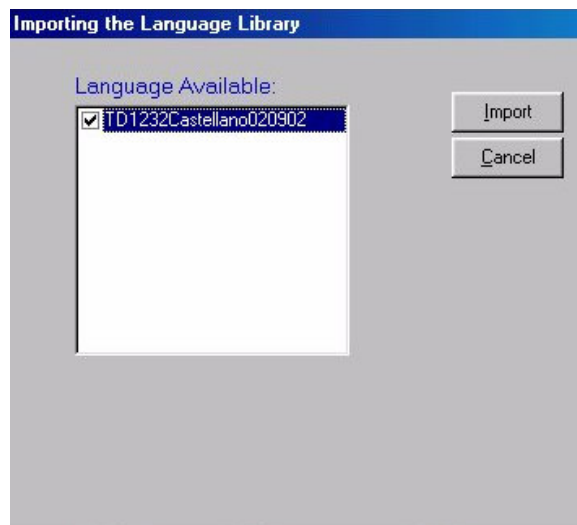
- Instalar programa (Ejecutar el archivo TD1232SETUP).
- Una vez instalado ejecutar el programa desde el escritorio PPD1232.
- Ir a File
- En el panel desplegable que nos aparece, seleccionar **Import Language**.



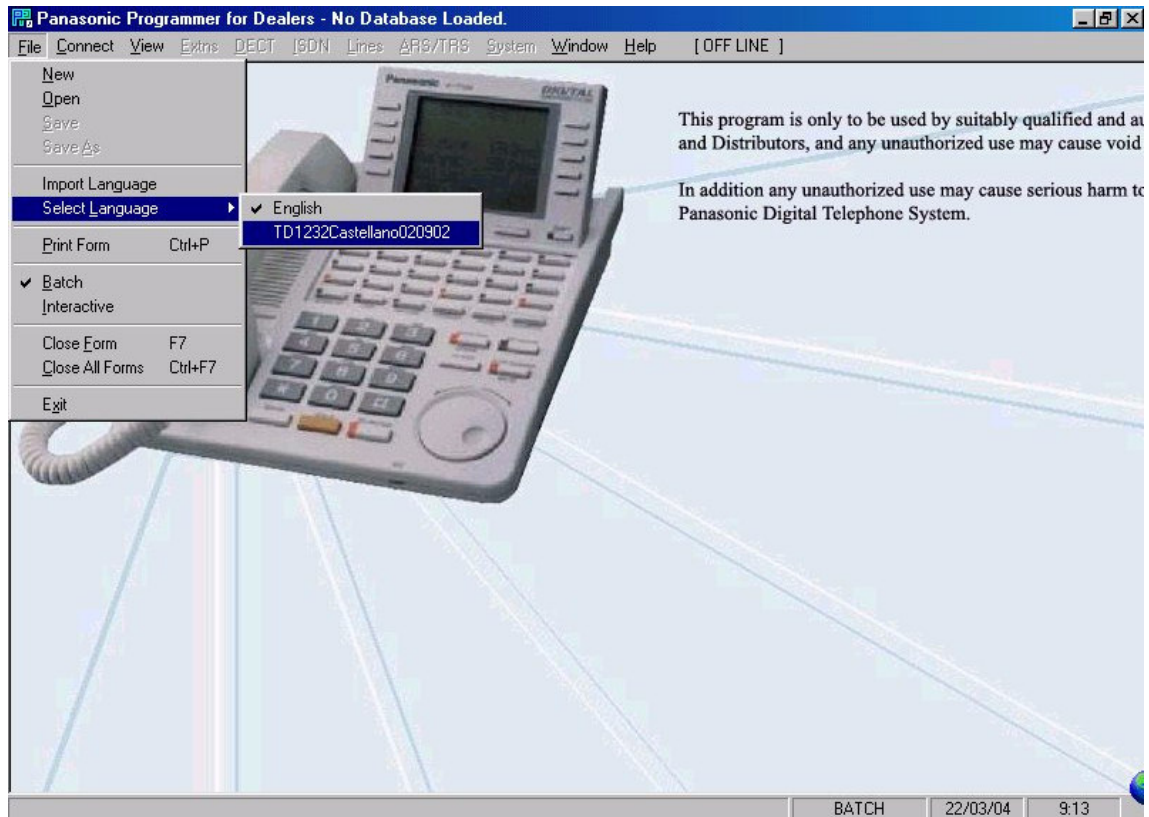
- En el cuadro que nos aparece buscaremos el archivo **PPDLang.Dat**, que se encuentra en el mismo CD proporcionado. Seleccionar el archivo y hacer click en abrir.



- En el siguiente cuadro que nos aparece seleccionar TD1232 Castellano020902 y hacer click en **import**. Esperar a que se instale.



- Ir de nuevo a File en la pantalla principal del programa y en el panel desplegable que nos aparece seleccionar **Select Language** y luego **TD1232Castellano20902**.



- A la pregunta que nos hace responder **SI**.